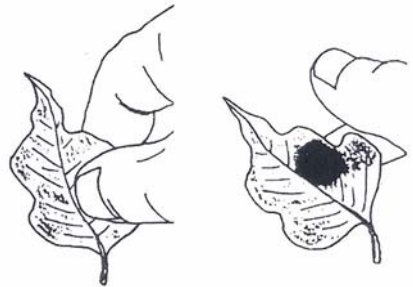


Fingerdruckprobe

Die Arbeitsgeschwindigkeit wird in hohem Maße durch die Natur und die Dichte des Unkrauts sowie die Wetterbedingungen bestimmt. Während der Behandlung ist es sinnvoll, hin und wieder eine Fingerdruckprobe durchzuführen und so das Ergebnis zu beurteilen.

Dazu nehmen Sie ein Blatt des Unkrauts zwischen Daumen und Zeigefinger und üben einen leichten Druck aus.



- Wenn ein dunkelgrüner Fleck sichtbar wird und der Druckpunkt sich feucht anfühlt, dann wurde die Pflanze gut getroffen und die Arbeitsgeschwindigkeit ist richtig. Die Pflanzen sind sichtlich schwächer.
- Wenn keine dunkelgrüne Verfärbung sichtbar ist, dann haben Sie das Gerät zu schnell bewegt.
- Wenn das Unkraut schwarz verbrannt oder verkohlt ist, dann haben Sie das Gerät zu langsam bewegt.