

Der Gripple T-Clip sichert den Zaundraht am Endpfosten. Einfache Installation ohne zu Verbiegen oder Verknoten.

VORTEILE

- Kein Verknoten und Verbiegen mehr
- Kein Zuschneiden von vertikalen Drähten
- Einfaches Anklipsen für einen optimalen Halt
- Keramik Rolle für optimalen Korrosionsschutz
- Zwei Größen für geraden Draht und für Stacheldraht



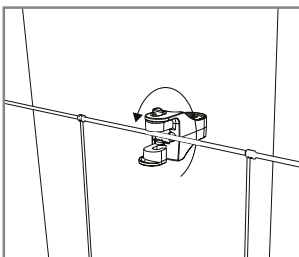
TECHNISCHE INFORMATIONEN

Produkt	Drahttyp	Ø Draht
T-Clip 1	Glatter Draht	1,80 mm - 3,25 mm
	Hochfester Stacheldraht	2 x 1,60 mm - 2 x 1,70 mm
T-Clip 2	Glatt, Knotengeflecht, Elektro	3,25 mm - 4,20 mm
	Weicher Stacheldraht	2 x 1,80 mm - 2 x 2,50 mm

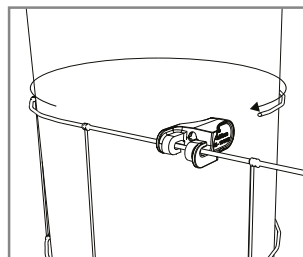
Betriebslast abhängig vom verwendeten Gripple Plus oder Gripple Stacheldraht. Niemals den T-Clip direkt spannen.

INSTALLATION

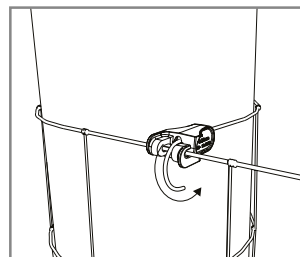
1.



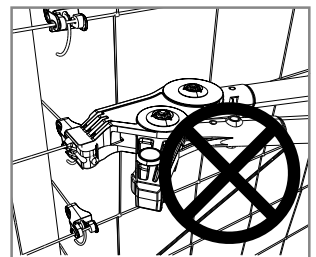
2.



3.



Nicht direkt Spannen.



TIPPS

- Installieren Sie den T-Clip so nah wie möglich am Zaunpfahl, innerhalb der nächsten vertikalen Strebe
- T-Clip mit der Hand festziehen, niemals direkt mit der Spannzange spannen
- Um die Montage des unteren T-Clip zu vereinfachen, montieren Sie ihn falsch herum und drehen Sie den Draht nach oben



PI-TCLIP-GER

www.gripple.com

Die Grundsätze von Gripple sind, die Entwicklung und die Innovation. Wir behalten uns das Recht vor, die Eigenschaften unserer Produkte ohne Vorankündigung, zu verändern.

Gripple GmbH | Pariser 1 | 76532 Baden-Baden | Deutschland
Tel +49 (0)700 9544 9511 Fax +49 (0)700 9508 7811 email deinfo@gripple.com