

NEUE VERSION

# DIVERTRON

DIE NEUE FORM  
DER EFFIZIENZ



**DAB**  
WATER • TECHNOLOGY



# DIVERTRON

## DIE NEUE FORM DER EFFIZIENZ

Bei DAB richten wir uns nach den Bedürfnissen unserer Kunden, Techniker und der Umwelt. Deshalb passen wir unsere Produkte innovativ an, um ihre Funktionen, Leistung und Benutzerfreundlichkeit zu verbessern.

Die erste Generation der Divertron wurde **2007** entwickelt und setzte einen neuen Standard auf dem Markt: Tauchpumpen mit **integrierter Ein-/ und Ausschalt elektronik**.

Nach **15 Jahren** und mehr als **1 Million installierten Pumpen**, ist es jetzt an der Zeit, die Messlatte höher zu legen.

**Die zweite Divertron-Generation geht über die bemerkenswerten Fähigkeiten der ersten hinaus.**

Der Ansatz von DAB ist anders, wir machen weiter, mit einem unermüdlichen Fokus auf Energieeffizienz und Leistung – mehr Leistung bei reduziertem Stromverbrauch. Die neue Divertron wird vorzeitig den neuen MEI-Verordnungen zum Thema **Energieeffizienz** entsprechen.

Gleichzeitig wird sie **leistungsfähiger, einfacher zu installieren und zu warten**.

Mehr dazu





**EIN ERNEUERTES PRODUKT:  
LEISTUNGSSTÄRKER UND EINFACHER IN ALLEN ANWENDUNGEN**

**Installation im Tank**



**STANDARD VERSION**



### SCHWIMMERSCHALTER

Durch die Erkennung des Wasserstandes verhindert der Schwimmerschalter wiederholte Startvorgänge und bietet zusätzlichen Schutz vor Trockenlauf.

### KIT X. MIT SCHWIMMENDER ENTNAHME

Befestigt an dem für die Version X ausgelegten Spezialfilter. Dieses Zubehörteil verhindert das Ansaugen von Wasser vom Boden eines Brunnens oder Tanks, sodass Schmutz oder Schlamm nicht angesaugt werden.



**Installation im Brunnen**



**X VERSION**



Divertron ist eine Tauchpumpe mit integrierter Ein- und Ausschaltelktronik für die Hauswasserversorgung. Sie ist ideal geeignet für die häusliche Druckerhöhung, Gartenbewässerung sowie für die Regenwassernutzung und kann in Sammelbehältern oder Brunnen installiert werden - in Tanks mit einer maximalen Eintauchtiefe von 12 Metern.



DRUCKERHÖHUNG



GARTEN & BEWÄSSERUNG



REGENWASSERNUTZUNG



# DIVERTRON

## DIE ZWEITE GENERATION

### WENIGER VERBRAUCH, HOHE LEISTUNG

Durch die Kombination der neuen hocheffizienten Laufräder und einer optimierten Mechanik, verbraucht die **neue Divertron 30 % weniger Strom als das aktuelle Modell**, wobei sie gleichzeitig eine höhere Leistung erzielt.

In **Übereinstimmung mit den MEI-Richtlinien** zur Energieeffizienz, die 2024 in Kraft treten, **trägt die Pumpe dazu bei, die Umwelt zu schonen und Energiekosten zu senken**. Das ist ein echter Vorteil, den die Kunden zu schätzen wissen.



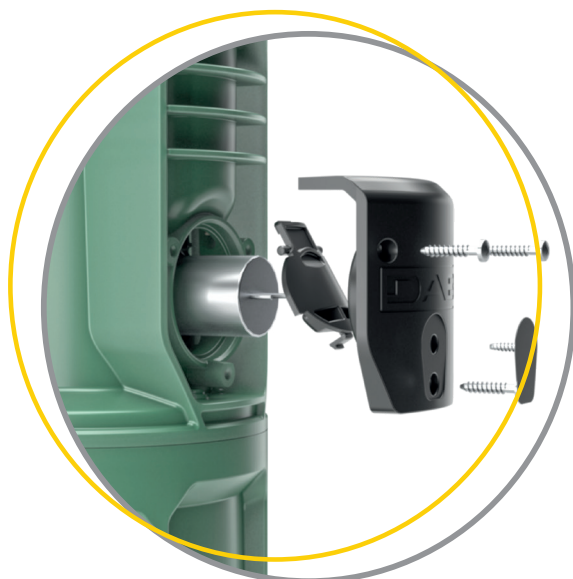
### KONTINUIERLICHER BETRIEB UND LANGE LEBENSDAUER

In dieser neuen Version arbeitet der **Schwimmerschalter in Verbindung mit der integrierten Elektronik**. Diese bietet einen **doppelten Schutz gegen Trockenlauf** und verhindert zu häufiges Einschalten der Pumpe. Dies gewährleistet einen verbesserten und reibungslosen Betrieb und eine geringere Belastung für die Pumpe, wodurch sich ihre **Lebensdauer verlängert und Wartungsaufwand reduziert wird**. Eine echte Langzeitinvestition.



### EINFACHE WARTUNG

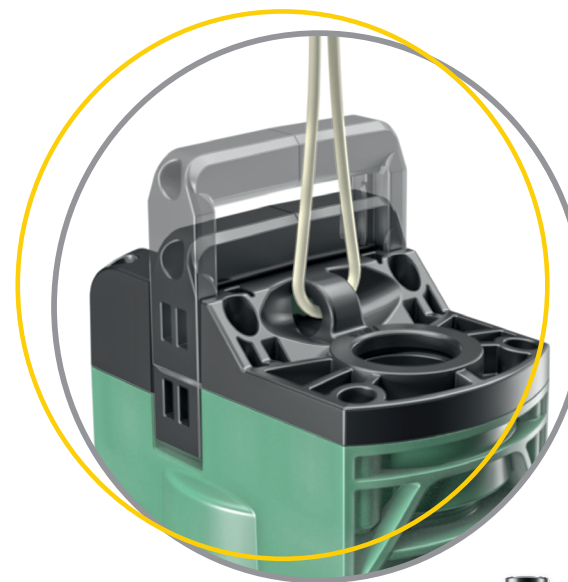
Der Kondensator ist **direkt** von außen zugänglich, daher **schnell und einfach austauschbar** - ohne komplizierte Demontearbeiten. Schnell und funktional.



## ÜBERBLICK

### BENUTZERFREUNDLICH

Der neue **ausziehbare Griff** erleichtert das Transportieren der Pumpe, während der **Haken** so konstruiert ist, dass beim Absenken der Pumpe in einen Tank oder Brunnen ein Seil verwendet werden kann.

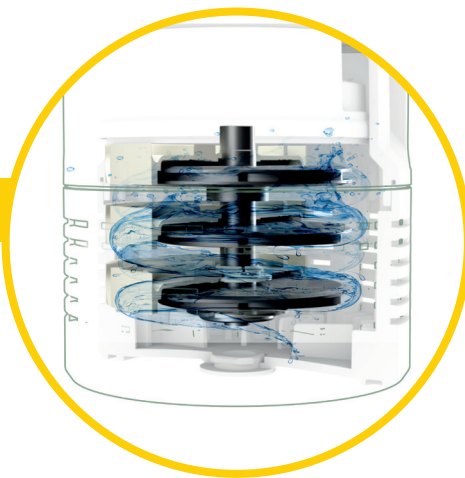




## EIGENSCHAFTEN

### HOCHEFFIZIENTE LAUFRÄDER

Die Technopolymer-Laufräder basieren auf umfassender Forschung im Bereich der Fluidodynamik, um die Leistung zu steigern: Höhere Effizienz bei geringerem Energieverbrauch.



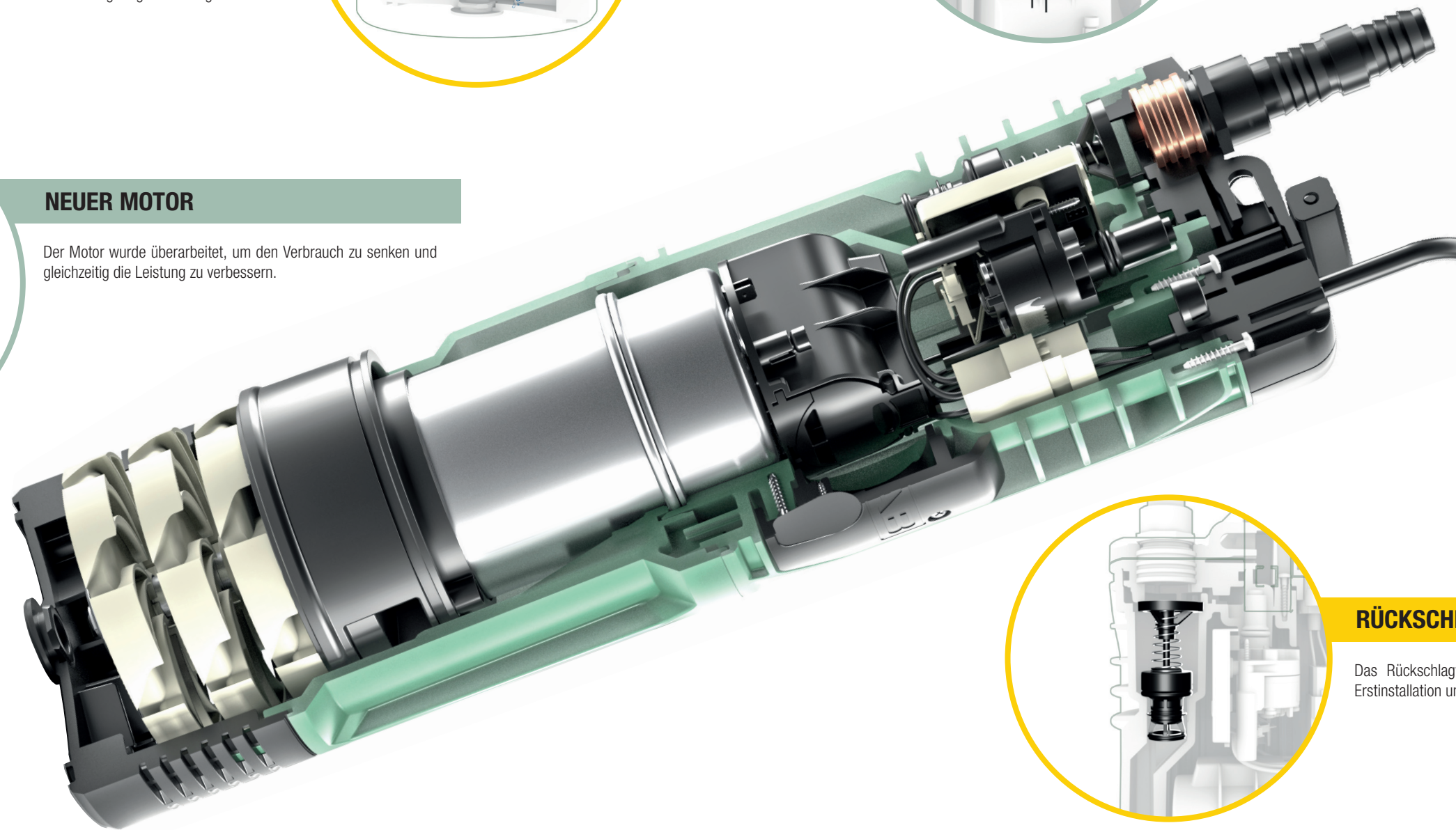
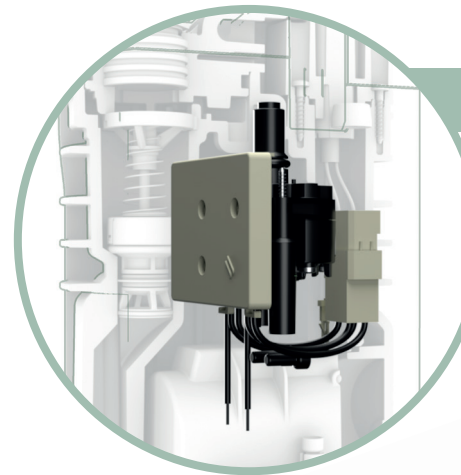
### NEUER MOTOR

Der Motor wurde überarbeitet, um den Verbrauch zu senken und gleichzeitig die Leistung zu verbessern.



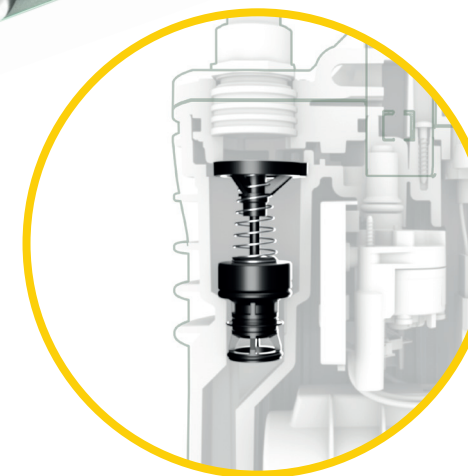
### INTEGRIERTE EIN-/ UND AUSSCHALTELEKTRONIK

Die integrierte Elektronik steuert das Ein-/ und Ausschalten der Pumpe automatisch in Abhängigkeit vom Wasserbedarf, ohne dass ein externer Regler installiert werden muss.



### RÜCKSCHLAGVENTIL

Das Rückschlagventil sorgt für eine schnelle und sichere Erstinstallation und ermöglicht ein sofortiges Ansaugen.



### GLEITRINGDICHTUNG

Wir haben ein mechanisches Dichtungssystem eingesetzt, das zwei Vorteile bietet: Mehr Festigkeit und Haltbarkeit, aber auch eine höhere Effizienz, dank der Kombination mit der neuen Hydraulik.



### DIREKTER ZUGANG ZUM KONDENSATOR

Der Kondensator ist so konzipiert, dass er schnell ausgetauscht werden kann, ohne dass das Pumpengehäuse entfernt und die Pumpe zerlegt werden muss.



**DIVERTRON**



# AUSWAHLTABELLE



MAXIMALE ANZAHL DER STOCKWERKE	DRUCKERHÖHUNG / REGENWASSERNUTZUNG			FEUERBEKÄMPFUNG
	KLEINE WOHNUNG mit 1 Badezimmer (6 Entnahmestellen)	MITTLERE WOHNUNG mit 2 Badezimmern (10 Entnahmestellen)	GROSSE WOHNUNG mit 2 Badezimmern + Garten (15 Entnahmestellen)	STATISCHER SPRINKLER BEREICH 4 m Durchflussrate: = 6 l/min Betriebsdruck: 2,4 bar
	MAXIMALE ANZAHL DER WOHNUNGEN			MAXIMALE ANZAHL DER SPRINKLER
DIVERTRON 650	1	3	1	9
	2	2	1	
	3	1	0	
DIVERTRON 900	1	3	1	10
	2	2	1	
	3	2	1	
	4	1	0	

\* Die Angaben in der Tabelle sind Richtwerte und basieren auf Durchschnittswerten. Um eine optimale Auslegung zu gewährleisten, ist eine sorgfältige Bewertung des spezifischen Systems vorzunehmen.

# VERSIONEN \*



STANDARD VERSION

MIT SCHWIMMER

X VERSION



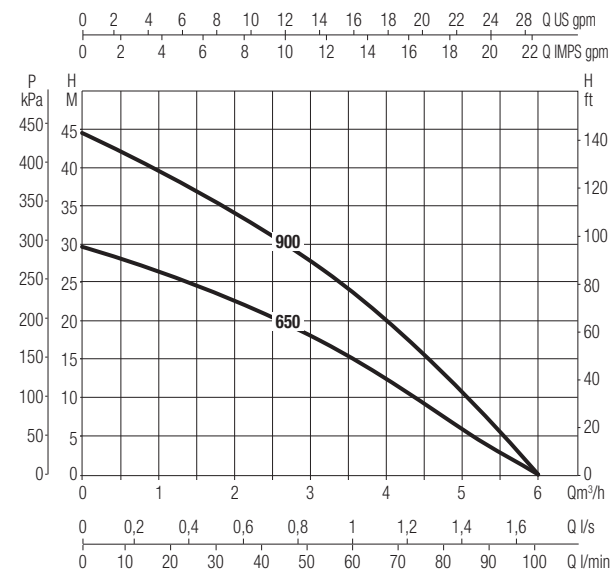
Kit X für X version



\* Empfohlene Installation mit Zusatzbehälter

# TECHNISCHE DATEN

MAXIMALE DURCHFLUSSRATE	bis zu 6 m³/h
MAXIMALE FÖRDERHÖHE	bis zu 45 m
P1	bis zu 920 W
P2 NENNLEISTUNG	bis zu 0,56 kW
MAXIMALE EINTAUCHTIEFE	12 m
MAXIMALE UMGEBUNGS- UND FLÜSSIGKEITSTEMPERATUR	+40 °C
WERKSEINSTELLUNG	2,4 bar (±0,2)
GEWINDEANSCHLUSS	1" (IG) + Multiadapter
MAXIMALER DURCHMESSER DER PUMPE	160 mm
ABMESSUNGEN	Divertron 650: 488x160 mm Divertron 900: 536x160 mm





**DAB PUMPS GMBH**

Am Nordpark 3  
D - 41069 Mönchengladbach - Germany  
info.germany@dwtgroup.com  
Tel. +49 2161 47388-0  
Fax +49 2161 47388-36

**DAB PUMPS IBERICA S.L.**

Calle Verano 18-20-22  
28850 - Torrejón de Ardoz - Madrid  
Spain  
Info.spain@dwtgroup.com  
Tel. +34 91 6569545  
Fax: + 34 91 6569676

**DAB PUMPS SOUTH AFRICA (PTY) LTD**

Twenty One industrial Estate,  
16 Purlin Street, Unit B, Warehouse 4  
Olifantsfontein -1666 - South Africa  
info.sa@dwtgroup.com  
Tel. +27 12 361 3997

**DAB PUMPS BV**

'tHofveld 6 C1  
1702 Groot Bijgaarden - Belgium  
info.belgium@dwtgroup.com  
Tel. +32 2 4668353

**DAB PUMPS HUNGARY KFT.**

H-8800  
Nagykanizsa, Buda Ernő u.5  
Hungary  
Tel. +36 93501700

**DAB PUMPS (QINGDAO) CO. LTD.**

No.40 Kaituo Road, Qingdao Economic & Technological  
Development Zone  
Qingdao City, Shandong Province - China  
PC: 266500  
sales.cn@dwtgroup.com  
Tel. +86 400 186 8280  
Fax +86 53286812210

**DAB PUMPS B.V.**

Albert Einsteinweg, 4  
5151 DL Drunen - Nederland  
info.netherlands@dwtgroup.com  
Tel. +31 416 387280  
Fax +31 416 387299

**DAB PUMPS POLAND Sp. z o.o.**

Ul. Janka Muzykanta 60  
02-188 Warszawa - Poland  
polska@dabpumps.com.pl

**DAB PUMPS DE MÉXICO, S.A. DE C.V.**

Av Amsterdam 101 Local 4  
Col. Hipódromo Condesa,  
Del. Cuauhtémoc CP 06170  
Ciudad de México  
Tel. +52 55 6719 0493

**DAB PUMPS LTD.**

6 Gilberd Court  
Newcomen Way  
Severalls Business Park  
Colchester  
Essex  
CO4 9WN - UK  
salesuk@dwtgroup.com  
Tel. +44 0333 777 5010

**DAB PUMPS INC.**

3226 Benchmark Drive  
Ladson, SC 29456 - USA  
info.usa@dwtgroup.com  
Tel. 1-843-797-5002  
Fax 1-843-797-3366

**DAB PUMPS OCEANIA PTY LTD**

426 South Gippsland Hwy,  
Dandenong South VIC 3175 - Australia  
info.oceania@dwtgroup.com  
Tel. +61 1300 378 677

**PT DAB PUMPS INDONESIA**

Satrio Tower lantai 26  
unit C-D, Jl. Prof. Dr. Satrio Kav. C4,  
Kel. Kuningan Timur, Kec. Setiabudi, Kota Adm.  
Jakarta Selatan, Prov. DKI Jakarta. - Indonesia  
Tel. +62 2129222850